

OPTICAL DISTRIBUTION RACK

2LINE ODR

Der ODR ist eine Weiterentwicklung des bestehenden 2Line ODF-Systems, mit einer hohen Faserkapazität und einem einfach zu bedienenden Patchkabel-Management für FTtx-Glasfasernetzwerke.

- Kosten- und platzsparendes Verteilersystem mit einer Aufnahmekapazität von bis zu 2592 Verbindungen bzw. 42 HE.
- Hervorragend geeignet für alle Standardkabel-, Mikrokabel- und Blow-Fiber-Systeme.
- Kurze und einfache Montage auf der Baustelle oder kundenspezifische Vorinstallation ab Werk.
- Zerlegt lieferbar in zwei Kartons à 30 kg.
- Patchkabel-Management mit einheitlicher Kabellänge.
- Über die Kabelabfangplatte können ankommende Kabel sowohl von unten als auch von oben eingeführt werden.
- Führung der Faserbündel zu den Spleiß- / Patchmodulen in geschützten Mikroröhrchen.
- Komplett spiegelverkehrter Aufbau durch symmetrische Bauteile möglich (links / rechts).
- Faserbündelführung als geführte Variante in Kämmen oder mit freier Führung individuell wählbar.
- Patchkabel-Management in verschiedenen Varianten möglich.
- Montage der Module in Standard, 19-Zoll Rückenmontage und optional 19-Zoll Frontmontage.
- Einbau von tieferen 19-Zoll Baugruppen durch Rücken an Rücken-Montage mit optionalem Zwischenrahmen möglich.
- Patchkabelführung durch Kabelkanal am Bodenrahmen oder optional am Dachrahmen.



Leistungsmerkmale & Technische Daten

2LINE ODR

Aufbauvarianten

- 19-Zoll Basisschrank mit optimiertem Patchkabel-Management
- 2Line Kompaktschrank für SPM-Module

Leistungsmerkmale

- Modulares System mit einer hohen Faserdichte
- Kundenspezifische Konfiguration
- Biegeradiuskontrolle für alle ankommenden Kabel und Patchkabel
- Zentrales Management der Bündeladerkabel
- Aufstellbar an der Wand, an der Decke, Rücken an Rücken oder Seite an Seite
- Herausnehmbare Module für einfaches Spleißen
- Einheitliche Kabellänge von 2,60 m im Patchkabel-Managementsystem

Technische Daten

Material

Stahlblech, verzinkt und pulverbeschichtet, Farbe RAL 7035
Edelstahl

Maße

2200 mm x 900 mm x 300 mm (H x B x T)
1800 mm x 900 mm x 300 mm (H x B x T)

Zubehör

Türen, Seitenteile, Halter für Splitter, Fanout- und Breakoutkabel, Abdeckung Dach- und Bodenrahmen, Kabelkanal oben/unten, Umlenktonne Kabelkanal, Abdeckung Kabelabfangplatte, 19-Zoll Gestell für Frontmontage, Umlenktonnen in Aluminium oder Kunststoff, Befestigungsmöglichkeit der Module mit Käfigmuttern oder Gewindeleisten

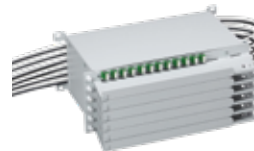
Kapazität max.

ODR 2200 mm Höhe 42HE 3024 LC Ports*
ODR 1800 mm Höhe 33HE 2376 LC Ports*

Spleiß-/Patchmodule

SPM ST/HD 3HE SC, LC oder E2000
SPM ST/HD 2HE SC, LC oder E2000
SPM ST/HD 1HE SC, LC oder E2000

Hinweis: Detaillierte Informationen zu unseren Modulen finden Sie im Datenblatt Module



SPM ST 3HE



SPM ST 2HE



SPM ST 1HE

*theoretische Packungsdichte

Ausbauvarianten

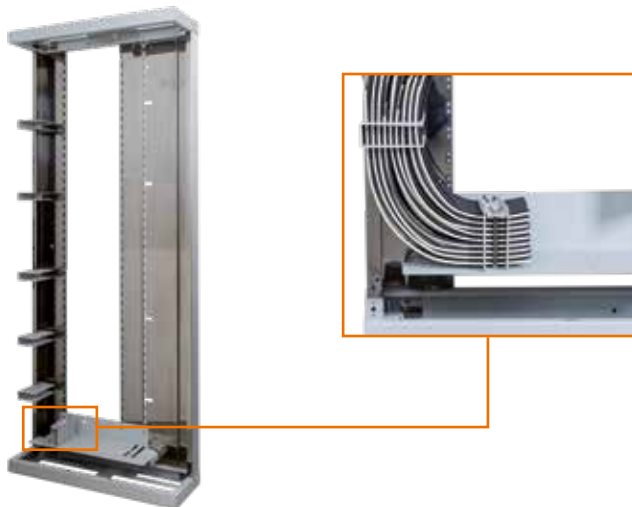
2LINE ODR

Durch verschiedene Ausbauten kann das ODR-Basisgestell in unterschiedlichen Varianten gewählt werden.
(Gezeigt an Variante 2Line Kompaktschrank für SPM-Module)

Faserbündelführung

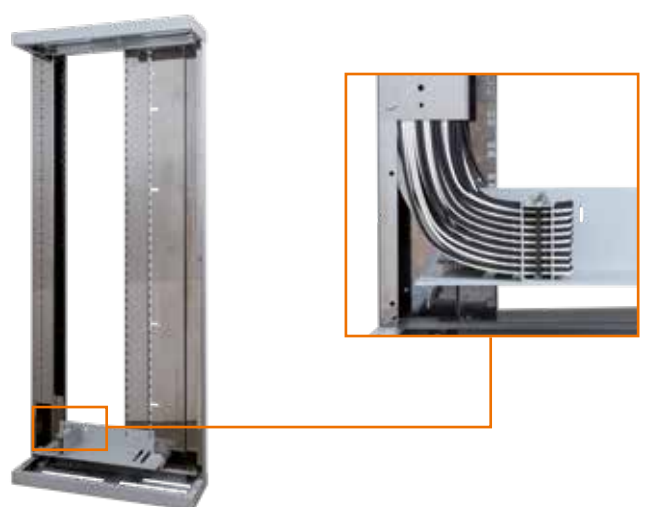
MFK

Geordnete Führung der Mikroröhrchen durch Kämme



MFF

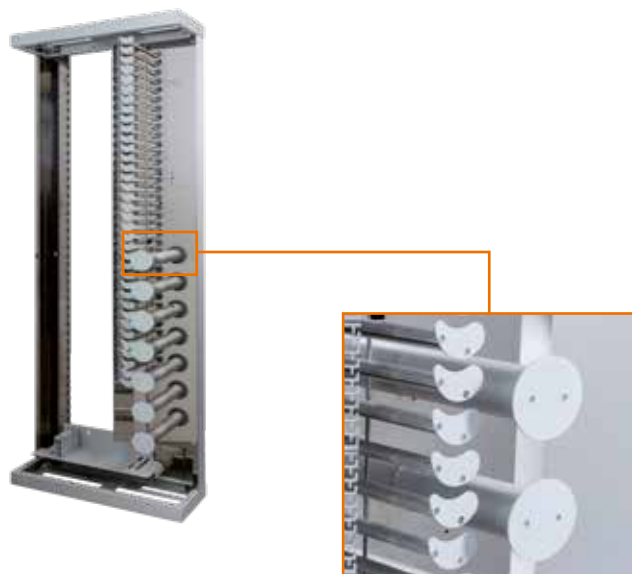
Freie Führung der Mikroröhrchen durch Schutzblech



Patchkabel-Management

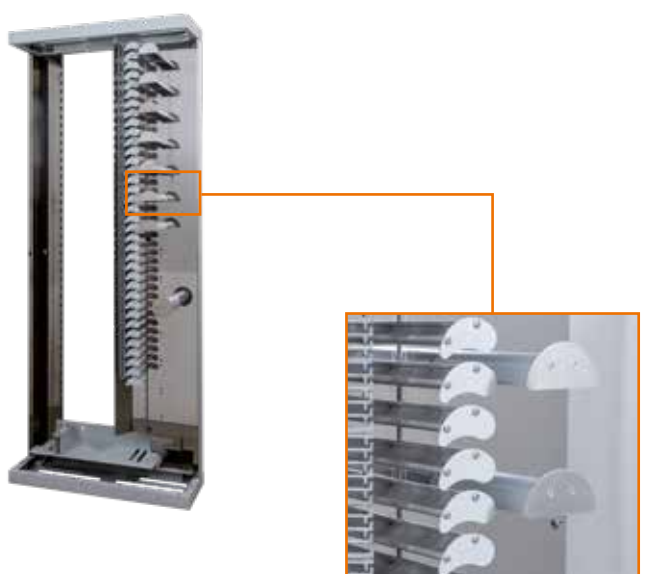
Standard

Patchkabel vom Modul aus nach unten mit
Längenausgleich nach oben



Patch+

Patchkabel vom Modul aus nach oben mit
Längenausgleich nach oben und unten



Standard KT: Tonnen aus Kunststoff
Standard AL: Tonnen aus Aluminium

Patch+ KT: Tonnen aus Kunststoff
Patch+ AL: Tonnen aus Aluminium

Zubehör

2LINE ODR

ODR 19" Tiefenadapter



Tiefenvarianten: 200 / 300 / 400 (mm)

ODR Türenset



ODR Seitenwand



19" Gestell (tiefenverstellbar)

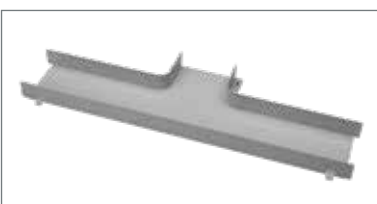


ODR-19" Varianten:
1/ 2/ 5/ 10/ 20/ 42 HE

Abdeckung für Kabelabfangplatte



Kabelkanal Boden



Umlenktonne



Abdeckung Dach- und Bodenrahmen

